

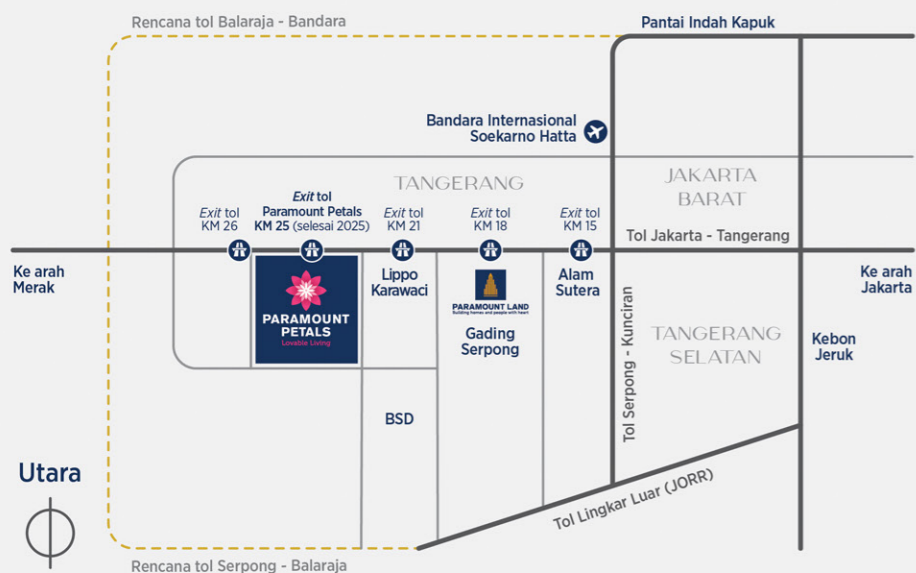


The First Alfresco Commercial in Paramount Petals



Located at Main Boulevard | High Investment Value | Limited Units

Peta lokasi



- 6 Menit Karawaci
- 10 Menit Gading Serpong Alam Sutera BSD
- 25 Menit Bandara Internasional-Soekarno Hatta CBD Jakarta



JOINING: **AW** RESTORAN KHAS AMERIKA **OPENING SOON** AT CALICO GRANDE

JOINING: **Kampung Buali** **OPENING SOON** IN PARAMOUNT PETALS



Starts from **IDR 1,6** BIO

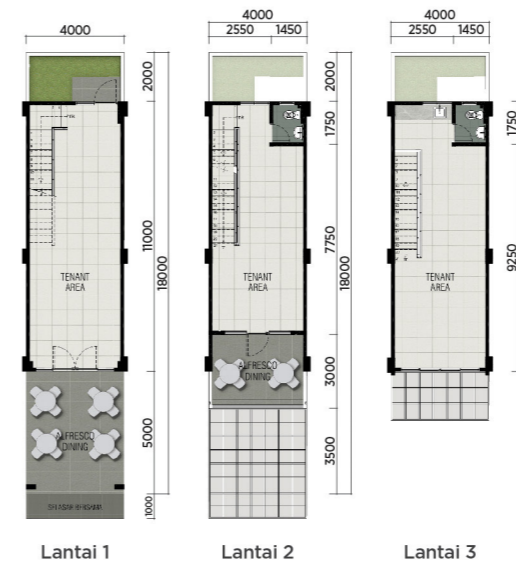


Developed by: **PARAMOUNT LAND** Building homes and people with heart

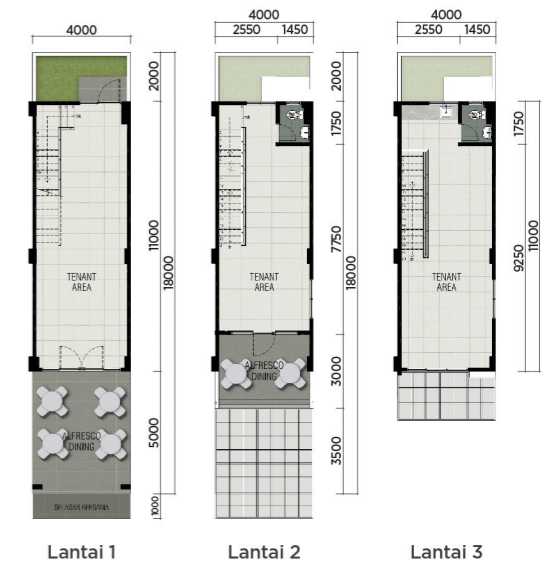
Disclaimer: Segala daya upaya telah dilakukan dalam mempersiapkan materi promosi ini. Namun demikian, pihak pengembang, PT Paramount Estate, bekerjasama dengan seluruh agennya mengingatkan bahwa seluruh pernyataan, informasi maupun data dapat mengalami perubahan sewaktu-waktu dengan proses perencanaan yang berkesinambungan. Semua ilustrasi / artist impression adalah semata hasil lemparan dan rencana arsitektur ke dalam bentuk gambar atau fotografi yang merupakan hasil rekaan dengan menggunakan model location.



TIPE ALFRESCO
4 x 18 3 lantai
 Luas tanah: 72 m² | Luas bangunan: 150 m²



TIPE ALFRESCO
4 x 18 Sudut - 3 lantai
 Luas tanah: 72 m² | Luas bangunan: 150 m²

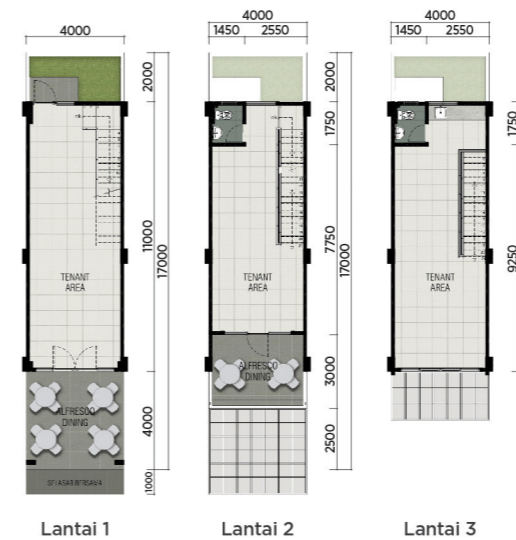


Pada tahun 2023 Paramount Petals sukses memasarkan ruko perdana yaitu **Calico Square**. Dengan kota yang semakin berkembang dan juga penghuni yang semakin bertambah, Paramount Petals menghadirkan **Calico Grande**, kawasan komersial dengan konsep *Alfresco* untuk memenuhi kebutuhan penghuni dan masyarakat umum. Berlokasi sangat strategis di jalan *Boulevard* Sakura Paramount Petals yang merupakan jalan penghubung antara kawasan Paramount Petals Selatan, Barat, dan Utara.

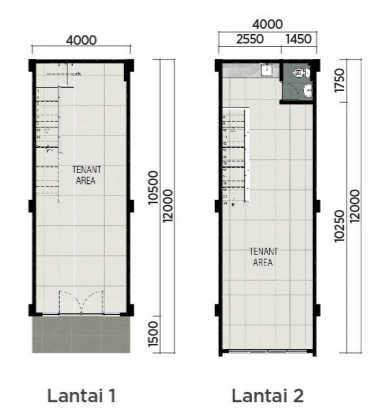
Calico Grande di desain khusus untuk tipe bisnis *F&B*, *hobby*, *sport*, *entertainment* dengan pilihan tipe *Alfresco* dan tipe *Regular* untuk memenuhi kebutuhan Anda. Mempunyai konsep *modern design* di *facade* bangunan yang menciptakan kenyamanan, keselarasan dalam bentuk maupun warna yang mewah dan modern.

Untuk memudahkan mobilitas dari dan menuju Paramount Petals akses tol langsung sudah mulai dibangun di tol Jakarta - Merak KM 25 dan akan selesai di akhir tahun 2025.

TIPE ALFRESCO
4 x 17 3 lantai
 Luas tanah: 68 m² | Luas bangunan: 148 m²



TIPE REGULAR
4 x 12 2 Lantai
 Luas tanah: 48 m² | Luas bangunan: 96 m²



Disclaimer : Segala daya upaya telah dilakukan dalam mempersiapkan materi promosi ini. Namun demikian, pihak pengembang, PT Paramount Enterprise International beserta seluruh agennya mengingatkan bahwa setiap pernyataan, informasi maupun data dapat mengalami perubahan sejalan dengan proses perencanaan yang berkesinambungan. Semua ilustrasi / artist impression adalah semata hasil terjemahan dari rencana arsitektur ke dalam bentuk gambar atau fotografi yang merupakan hasil rekaman dengan menggunakan model / contoh.

GATELESS AND MULTI ACCESS

LOCATED AT MAIN BOULEVARD

ALFRESCO DINING CONCEPT

MODERN FACADE DESIGN

LIMITED UNITS



Disclaimer: Segala daya upaya telah dilakukan dalam mempersiapkan materi promosi ini. Namun demikian, pihak pengembang, PT Paramount Enterprise International beserta seluruh agennya mengingatkan bahwa setiap pernyataan, informasi maupun data dapat mengalami perubahan sejalan dengan proses perencanaan yang berkesinambungan. Semua ilustrasi / artist impression adalah semata hasil terjemahan dari rencana arsitektur ke dalam bentuk gambar atau fotografi yang merupakan hasil rekaman dengan menggunakan model / contoh.